



Fédération Française de Pêche Sportive au Coup

Comité Départemental de L'OISE

4, rue de la Mairie

60400 - VILLE

Philippe CARPENTIER tél : 03 44 09 14 05

philippe.carpentier31@orange.fr

CD 60

Ville le 02/03/2015

Compte-rendu de l' ASSEMBLEE GENERALE du 21 Février 2015 Espace Daniel GATTI à PONT Ste MAXENCE

Les membres licenciés et les Clubs adhérents au CD 60 se sont réunis en Assemblée Générale sous la présidence de Philippe CARPENTIER .

La séance est ouverte à 14 h

Nous adressons nos remerciements à la ville de PONT pour la mise à disposition de cette salle de réunion .

Une pensée particulière est évoquée à la mémoire de nos disparus en cette saison 2014.

Les Clubs du CD60 sont tous représentés .

Principaux points du rapport moral et sportif ;

Compte-rendu de l' AG saison 2013

Sans remarque particulière , le compte-rendu est adopté par l' assemblée .

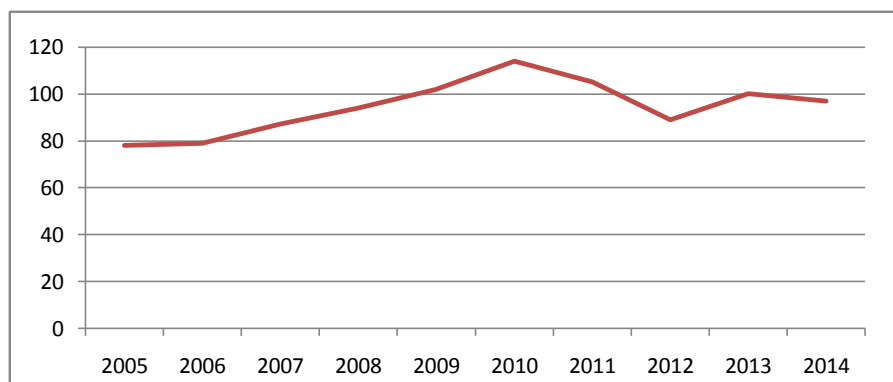
Effectifs CD 60

97 licences (100 en 2013) , soit une baisse de 3% .

Détails :

Séniors	68
Vétérans	16
Juniors	1
Cadets	2
Minimes	2
Clubs	8
Total	97

78	2005
79	2006
87	2007
94	2008
102	2009
114	2010
105	2011
89	2012
100	2013
97	2014





Fédération Française de Pêche Sportive au Coup

Comité Départemental de L'OISE

4, rue de la Mairie

60400 - VILLE

Philippe CARPENTIER tél : 03 44 09 14 05

philippe.carpentier31@orange.fr

CD 60

Ville le 02/03/2015

Compte-rendu de l' ASSEMBLEE GENERALE du 21 Février 2015 Espace Daniel GATTI à PONT Ste MAXENCE

Remerciements

Le CD 60 tient à remercier les Clubs ainsi que les AAPPMA pour l'organisation et le prêt des berges pour les épreuves Départementales, Régionales et Nationales ; en particulier:

- Chpt National Finale des CLUBS à Noyon
- Chpt National 2è B PLOMBEE à Précý/Oise
- Chpt National 2è Division DEF MOULINET à Compiègne
- Chpt Régional COUP à Noyon
- 1è Div COUP à Noyon
- 1è Div MOULINET à Pont Ste Maxence
- 2è Div COUP à Thourotte
- Coupe de l'OISE + éliminatoire Coupe de France à Précý/Oise

Le CD 60 remercie également la Fédération de Pêche de L'Oise pour l'aide financière apportée en cette saison 2014

Résultats des Championnats et Grandes épreuves Officielles 2014

Epreuves				
Chpts Nationaux				
1ère div. MIXTE				
2ème div. MIXTE DEF	GLEMEE P 40è			
FERRIERES les SCEY 70				
3ème div. MIXTE F	KOBY L 26è	CATHELIN C 36è		
SAINTE AMAND 59				
1ère div. MOULINET	SOBOLEWSKI C 1è	CATHELIN C 6è	LAVAUX J 15è	
LA ROCHE/YON 85		DESSIGNY F 29è	LAERMANS A 30è	
2è div. MOULINET DEF	NERVET G 3è	DESSIGNY F 4è	LAERMANS A 5è	
COMPIEGNE 60	LELONG F 21è	CANSIER F 30è		
3è div. MOULIN F	LAERMANS A 3è	CANSIER F 4è	MARCHANT C 17è	
CAMON 80				
1ère div. FEMININE	NERVET P 1ère			
GOULE 18				
2è div. DEF VETERAN	CARPENTIER P 28è			
CALAIS 62				
3è div F VETERAN	CARPENTIER P 7è	LUC JM 22è		
MARTOT 27				
COUPE des VETERANS		V2		
NIORT 79	VASSEUR M 6è	SOILEN G 32è	CARPENTIER P 40è	
Chpt U 23				



Fédération Française de Pêche Sportive au Coup

Comité Départemental de L'OISE

4, rue de la Mairie

60400 - VILLE

Philippe CARPENTIER tél : 03 44 09 14 05

philippe.carpentier31@orange.fr

CD 60

Ville le 02/03/2015

Compte-rendu de l' ASSEMBLEE GENERALE du 21 Février 2015 Espace Daniel GATTI à PONT Ste MAXENCE

	DOUY 28			
Chpt U 18				
	DOUY 28	DURONSOY V 21è		
Chpt U 14				
	DOUY 28			
2è div F U23		RENAULT K 6è		
	MERVILLE 59			
2è div F U18		DURONSOY V 1è		
	MERVILLE 59			
2è div F U14		JACQUEMARD M 10è	BERON Sarah 11è	
	MERVILLE 59			
CLUBS finale		COMPIEGNE PC 4è		
	NOYON 60			
CD - Séniors				
Coupe de France		DESSIGNY F 39è	CARPENTIER P 154è	
	AVAILLES LIMOUZINE 86			
CORPO 1ère Division				
2é Division				
Coupe CORPO IND		HAVERBEKE J L 82è	HAVERBEKE B 111è	HAVERBEKE A S 231è
	TOUL 54			
CORPO CLUBS		MAXIMO 23è		
	TOUL 54			
COUPE PLOMBEE		SAUSSOIS JL 27è	BOURGEOIS G 41è	COUESME S 56è
	SIREUIL 16	CATHELIN C 61è	SOBOLEWSKI C 64è	MENUEL J 114è
EQUIPES PLOMBEE		PONT 3è	PVGSLCM A 6è	COMPIEGNE 16è
	RIEUX 56	PVGSLCM B 23è	PVGSLCM c 37è	
1è div PLOMBEE		DURONSOY V 1è	COUESME S 8è	DURONSOY C 14è
	GUERNES 78	TOMICKI D 15è	BOURGEOIS G 26è	LENAERT L 35è
2è div B PLOMBEE		COUESME S 2è	LENAERT L 3è	TOMICKI D 4è
	PRECY/OISE 60	DURONSOY C 6è	HECQUET Y 9è	DESSIGNY F10è
Chpts Régionaux				
MIXTE		LAERMANS A 8è	MARCHANT C 12è	BRUYET F 13è
	NOYON 60	NERVET G 15è	MAZIERES F 24è	CARPENTIER P 26è
MOULINET				
	AMIENS 80	CZARKOWSKI B 5è	CHARLET JF 7è	DURONSOY V 8è
		MARCHANT C 9è	CASTEX M 10è	ROCQ E 14è
CLUBS				
	CAPPY 80	THOUROTTE 8è	BEAUVAIS 17è	PVGSLCM 18è
VETERANS		LUC JM M 2è	LUCAS C 13è	SOILEN G 14è



Fédération Française de Pêche Sportive au Coup

Comité Départemental de L'OISE

4, rue de la Mairie

60400 - VILLE

Philippe CARPENTIER tél : 03 44 09 14 05

philippe.carpentier31@orange.fr

CD 60

Ville le 02/03/2015

Compte-rendu de l' ASSEMBLEE GENERALE du 21 Février 2015

Espace Daniel GATTI à PONT Ste MAXENCE

NOYON 60	ADAMSKI D 1 ^è	CATHELIN C 2 ^è	CHEVALIER F 3 ^è
PLOMBEE	LEFEBVRE Y 4 ^è	SOBOLEWSKI C 5 ^è	HECQUET Y 6 ^è
COMPIEGNE 60			
Chpts Départementaux			
MIXTE 1 ^{ère}			
NOYON 60	MARCHANT C 1 ^è	LAERMANS A 2 ^è	CHEVALLIER E 3 ^è
2 ^è			
THOUROTTE 60	CARPENTIER P 1 ^è	LUC JM 2 ^è	NISOLE P 3 ^è
MOULINET			
PONT 60	CASTEX M 1 ^{er}	MASSON P 2 ^è	DURONSOY V 2 ^è
PLOMBEE/EQUIPES	COMPIEGNE B 1 ^è	PVGSLCM B 2 ^è	PVGSLCM A 3 ^è
PRECY/OISE 60	PONT 4 ^è	PVGSLCM C 5 ^è	THOUROTTE 6 ^è
GN	CARPENTIER P 1 ^è	SOBOLEWSKI C 2 ^è	DESSIGNY F 3 ^è
PRECY/OISE 60			
COUPE FEDERALE	LEFEBVRE G 17	DESSIGNY F 2 ^è	SOILEN G 3 ^è
PRECY/OISE 60			

MERCI aux bonnes volontés pour les aides qu'ils manifestent lors de chaque épreuve .

Modifications Nationales 2015 :

- La 1^{ère} div Féminine se déroulera en 3 manches de 4 h sur 3 jours
- Refonte des 2^è div jeunes la Picardie est dans la zone P avec le Nord-Pas de Calais, la Basse et Haute Normandie, l'Ile de France
- La Picardie est dans la zone S pour les 2^è Plombée dont la composition est inchangée
- La Coupe de France Individuelle se déroulera en 2 manches de 4h sur 2 jours
- Le championnat des CD sera soit annulé, soit ajouté à la Coupe, soit disputé sur 2 jours
- Le nombre de qualifiés Régionaux pour la finale des clubs sera au prorata de la participation réelle des clubs et non du nombre de club dans le CD. De ce fait les inscriptions aux Régionaux seront closes le 31 Mars de l'année en cours
- L'inscription au Régional Club est de 25€ par équipe avec la possibilité d'engager 2 équipes par Club mais une seule pourra se qualifier pour la finale. Une inscription de 25€ sera demandée à chaque équipe qualifiée pour la finale
- Les résultats des championnats Régionaux et Départementaux doivent parvenir à la FFPSC dans les 8 jours qui suivent l'épreuve
- La dotation FFPSC pour les championnats Nationaux et les grandes épreuves est revue à la baisse les organisateurs devant fournir les coupes et trophées
- La fusion Nord - Pas de Calais - Picardie sera effective en 2017
- La fusion des 3 Fédérations est en cours
- Le règlement officiel a été modifié sur quelques points

Rappel inscriptions Epreuves Nationales:

- Tous les renseignements et procédures sont sur le site du CD60
- Les Licenciés passent par leur Pdt de Club qui les inscrit au Pdt de CD
- Les inscriptions se feront par écrit(mail ou courrier)



Fédération Française de Pêche Sportive au Coup

Comité Départemental de L'OISE

4, rue de la Mairie

60400 - VILLE

Philippe CARPENTIER tél : 03 44 09 14 05

philippe.carpentier31@orange.fr

CD 60

Ville le 02/03/2015

Compte-rendu de l' ASSEMBLEE GENERALE du 21 Février 2015 Espace Daniel GATTI à PONT Ste MAXENCE

Rappel Dates Limites :

Renouvellement de licence ;	31 Mars	(épreuve Nationale)
Ristourne Licence ;	30 Avril	
Inscriptions 1ère Féminine	31 Mars	
Inscription Régional Clubs	31 Mars	
Inscription zone Carpe	31 Mars	
Inscription Chpt 2è Div Jeunes	30 Avril	
Palmarès ;	15 Novembre	

CLUB FRANCE 2015 :

Feminiens	Pauline Nervet
PLOMBEE	Christophe CATHELIN - remplaçant Christophe SOBOLEWSKI coach Valentin DURONSOY

Organisateurs championnats Régionaux PICARDIE 2014 ;

- **Rappel sur les programmes des Chpts ;**
Ceux-ci sont établis par le CD , qui en conséquence doit disposer des informations nécessaires (lieux exact,limitations,berges, . . .) 4 à 5 semaines avant l'épreuve , afin que les pêcheurs en disposent suffisamment tôt .

- Epreuves ;	2014	2015	2016
Chpt MIXTE	CD 60	CD 02	CD 80
Chpt MOULINET	CD 80	CD 60	CD 02
Chpt CLUBS	CD 80	CD 60	CD 02
Chpt Vétérans	CD 60	CD 02	CD 80
Chpt FLOMBEE	CD 02	CD 60	CD 60

PS ; Com' d'hab , les épreuves sont gérées par les clubs organisateurs .
(prépa des berges, fichage,tirage,contrôle,pesées,classt, ...)

A charge du CD , les fiches chpt ,les balances,bourriches, les récompenses

Modifications CR PICARDIE 2015 ;

- L'examen d'arbitre se déroulera avant l'AG de 2015 sur les lieux de l'AG

Modifications CD 60 2015 :

- Application des modification FFPSC pour les Championnats Départementaux individuels
- La D1 du CD60 passe à 24 pêcheurs avec des restants jusqu'au 12é
- Etablissement du calendrier Départemental



Fédération Française de Pêche Sportive au Coup

Comité Départemental de L'OISE

4, rue de la Mairie

60400 - VILLE

Philippe CARPENTIER tél : 03 44 09 14 05

philippe.carpentier31@orange.fr

CD 60

Ville le 02/03/2015

Compte-rendu de l' ASSEMBLEE GENERALE du 21 Février 2015 Espace Daniel GATTI à PONT Ste MAXENCE

Vœu

- Candidature à 3 épreuves Nationales
Championnat de France 2è S à la Plombée à COMPIEGNE
Championnat de France de 3è F Coup à NOYON
Championnat de France de 2é DEF Vétérans à NOYON
Que la longueur des cannes pour la plombée reste à 4,58 m maxi

Rapport financier

Le Trésorier donne lecture du bilan annuel ci-joint .

Tarifs Licences (FFPSC+CR+CD)	2014	2015
CLUBS	73 €	73 €
SENIOR - VET - HAND.	58 €	58 €
DOUBLE Licence	25 €	25 €
JUNIOR	24 €	24 €
CADET	17 €	17 €
MINIME	12 €	12 €

AG saison 2015

Tous les points précités sont adoptés par l'Assemblée .

Celle-ci aura lieu le **samedi 15 février 2015** à PONT Ste MAXENCE

M. le Président remercie l'assemblée et clôt la séance à 18h .

Le Secrétaire
CATHELIN René

Le Trésorier
LAVAUX James

Le Président
CARPENTIER Philippe